

**UCHWAŁA NR XLIV/417/22
RADY MIEJSKIEJ W OZIMKU**

z dnia 28 marca 2022 r.

**w sprawie przystąpienia do sporządzenia miejscowego planu zagospodarowania przestrzennego
w mieście Ozimek.**

Na podstawie art. 18 ust. 2 pkt 5 ustawy z dnia 8 marca 1990 r. o samorządzie gminnym (tj. Dz.U. 2022 poz. 559) oraz art. 14 ust. 1, 2 i 4 ustawy z dnia 27 marca 2003 r. o planowaniu i zagospodarowaniu przestrzennym (t.j. Dz. U. z 2022 r. poz. 503) Rada Miejska w Ozimku uchwała, co następuje:

§ 1. Postanawia się przystąpić do sporządzenia miejscowego planu zagospodarowania przestrzennego dla miasta Ozimka dla terenów położonych:

- 1) W rejonie ul. Wyzwolenia,
- 2) W rejonie ul. Hutniczej,
- 3) W rejonie ul. Jesionowej,
- 4) W rejonie ul. ks. Kałuży,

§ 2. Granice obszaru objętego przystąpieniem do sporządzenia miejscowego planu zagospodarowania przestrzennego określają załączniki graficzne do niniejszej uchwały.

§ 3. Wykonanie uchwały powierza się Burmistrzowi Ozimka.

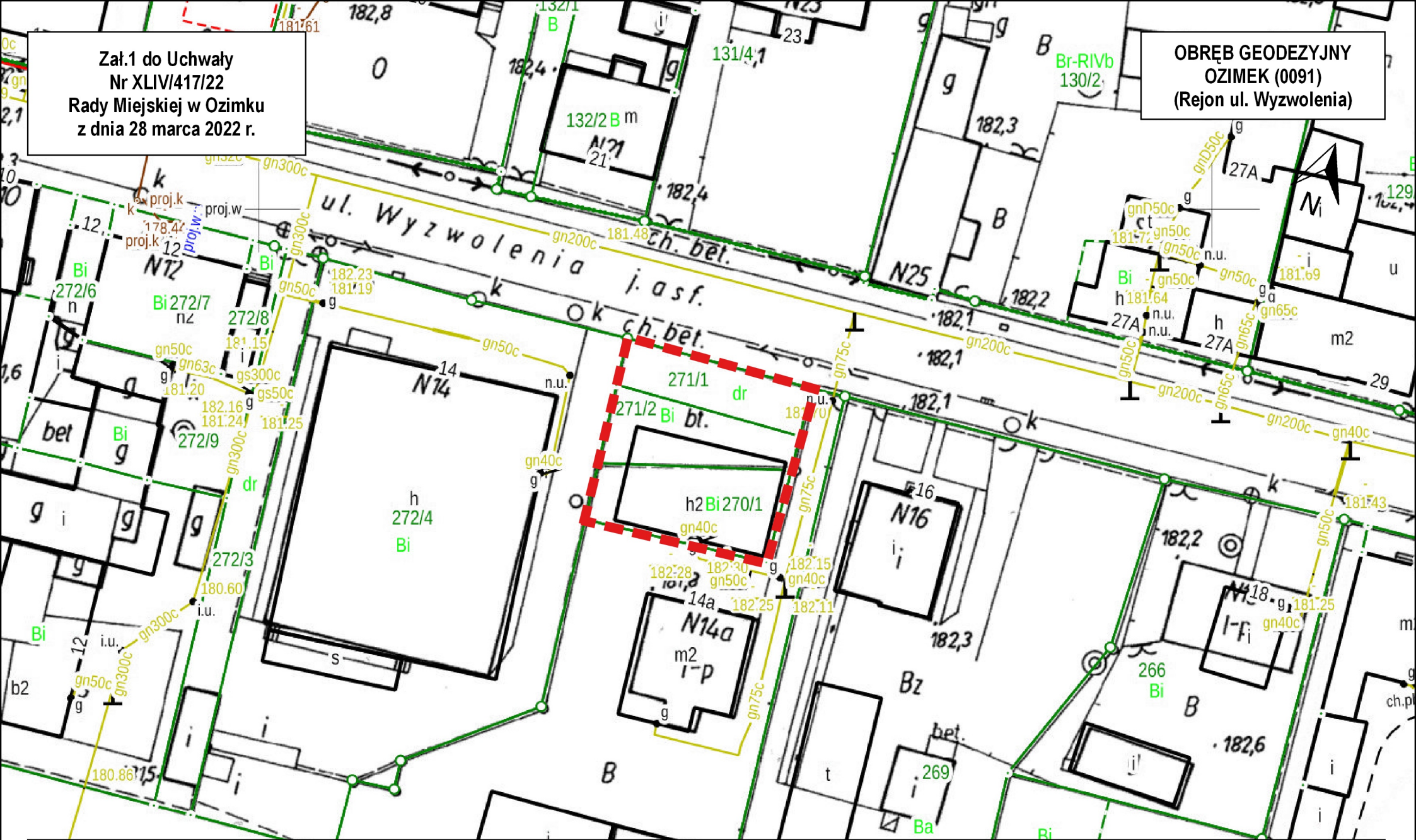
§ 4. Uchwała wchodzi w życie z dniem podjęcia.

Przewodnicząca Rady
Miejskiej w Ozimku

Aldona Koczur

Załącznik 1 do Uchwały
Nr XLIV/417/22
Rady Miejskiej w Ozimku
z dnia 28 marca 2022 r.

OBRĘB GEODEZYJNY
OZIMEK (0091)
(Rejon ul. Wyzwolenia)



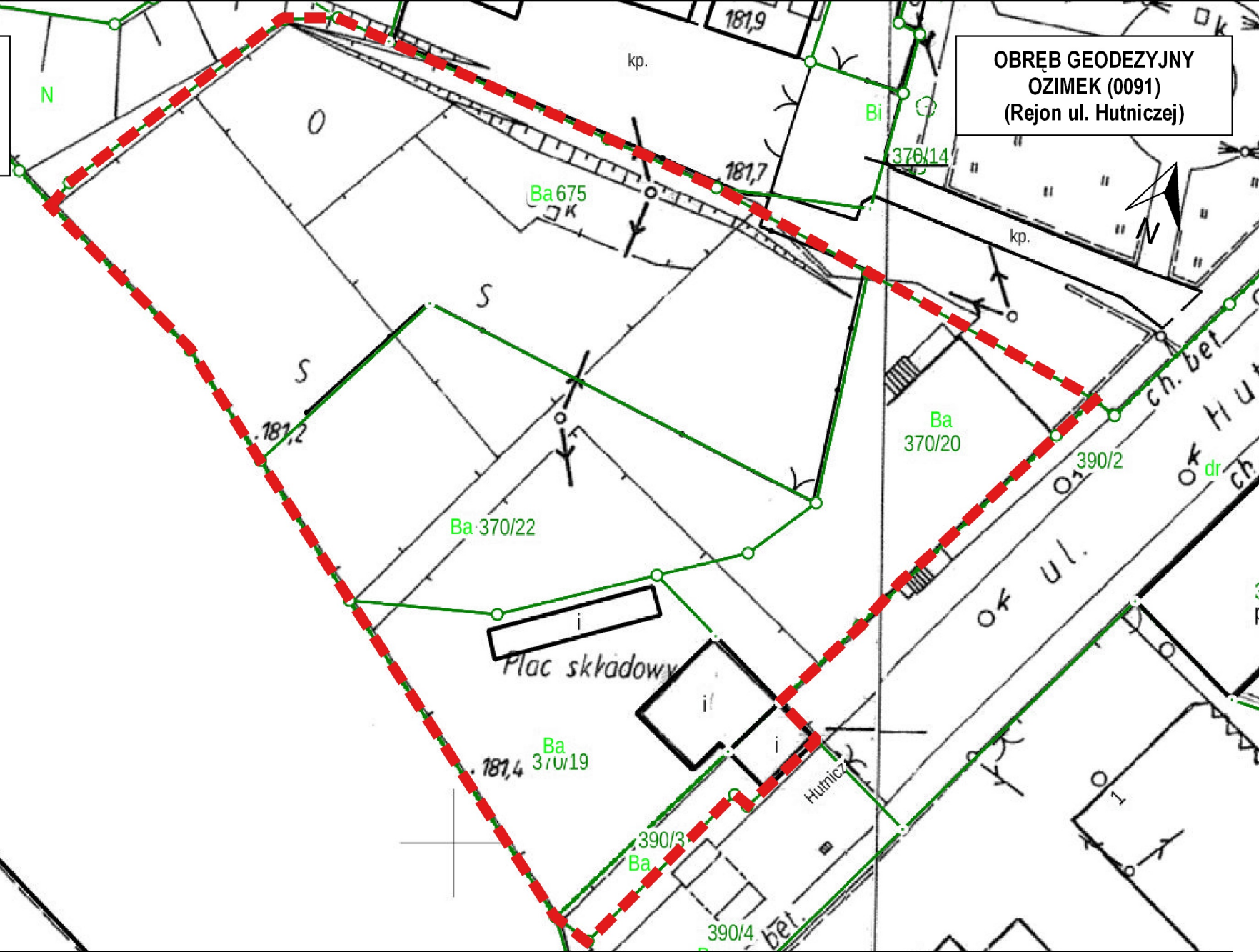
Obszar objęty uchwałą w sprawie przystąpienia do sporządzenia
miejscowego planu zagospodarowania przestrzennego



SKALA 1:500

Załącznik 3 do Uchwały
Nr XLIV/417/22
Rady Miejskiej w Ozimku
z dnia 28 marca 2022 r.

OBRĘB GEODEZYJNY
OZIMEK (0091)
(Rejon ul. Hutniczej)



Obszar objęty uchwałą w sprawie przystąpienia do sporządzenia
miejscowego planu zagospodarowania przestrzennego

20 0 20 m

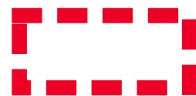
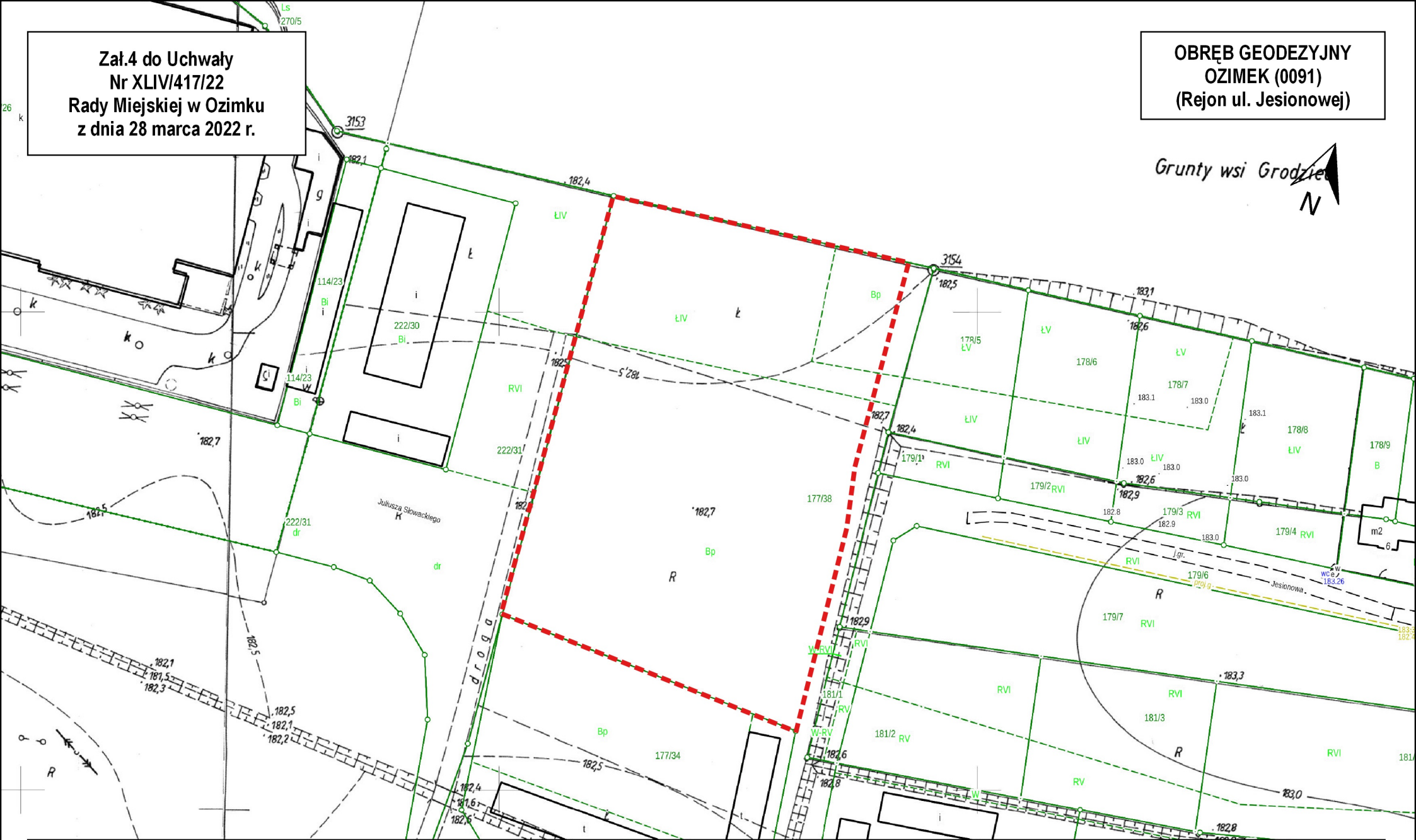


SKALA 1:500

Załącznik 4 do Uchwały
Nr XLIV/417/22
Rady Miejskiej w Ozimku
z dnia 28 marca 2022 r.

OBRĘB GEODEZYJNY
OZIMEK (0091)
(Rejon ul. Jesionowej)

Grunty wsi Grodzisko
N



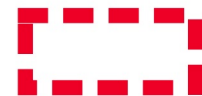
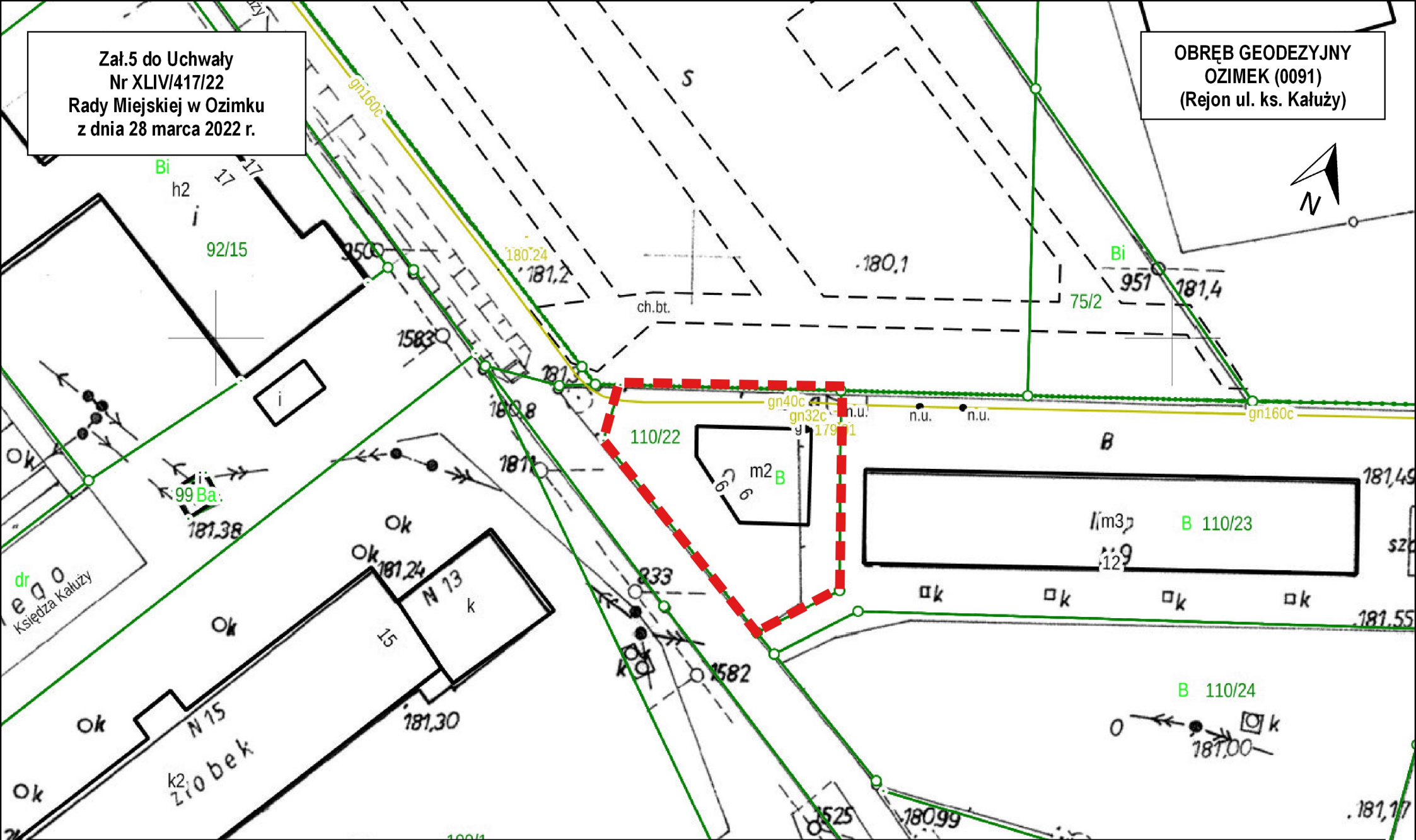
Obszar objęty uchwałą w sprawie przystąpienia do sporządzenia
miejscowego planu zagospodarowania przestrzennego



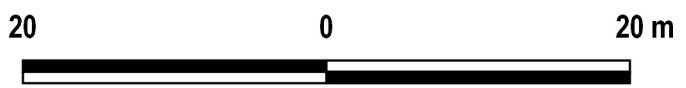
SKALA 1:1000

Załącznik 5 do Uchwały
Nr XLIV/417/22
Rady Miejskiej w Ozimku
z dnia 28 marca 2022 r.

OBRĘB GEODEZYJNY
OZIMEK (0091)
(Rejon ul. ks. Kałuży)



Obszar objęty uchwałą w sprawie przystąpienia do sporządzenia
miejscowego planu zagospodarowania przestrzennego



SKALA 1:500